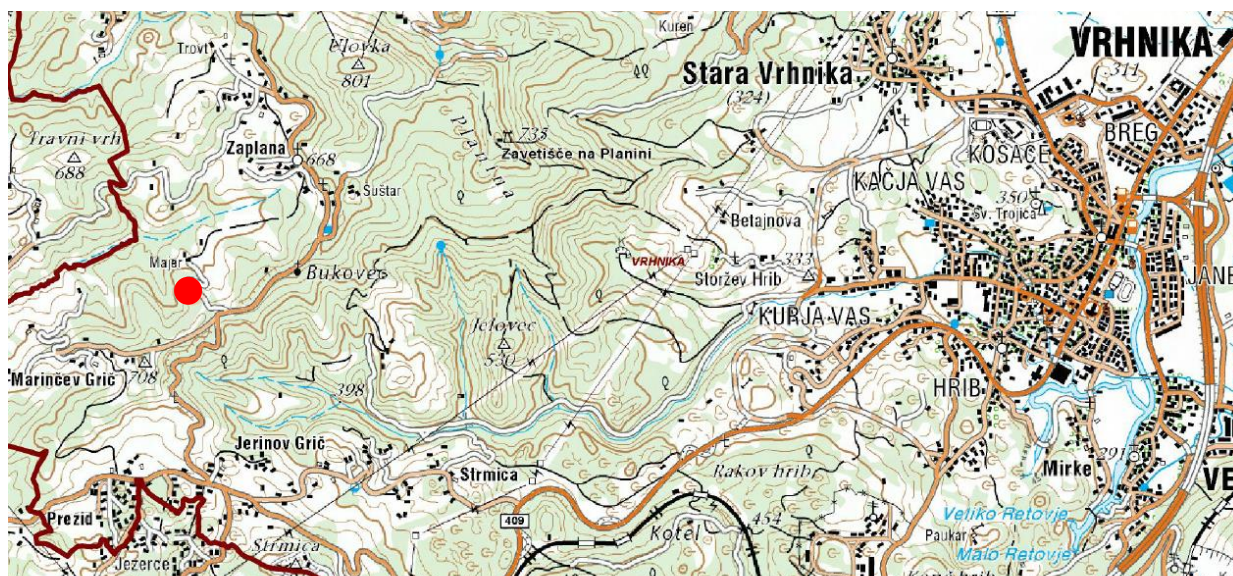


1 OPIS OBSTOJEČEGA STANJA

1.1 MAKROLOKACIJA

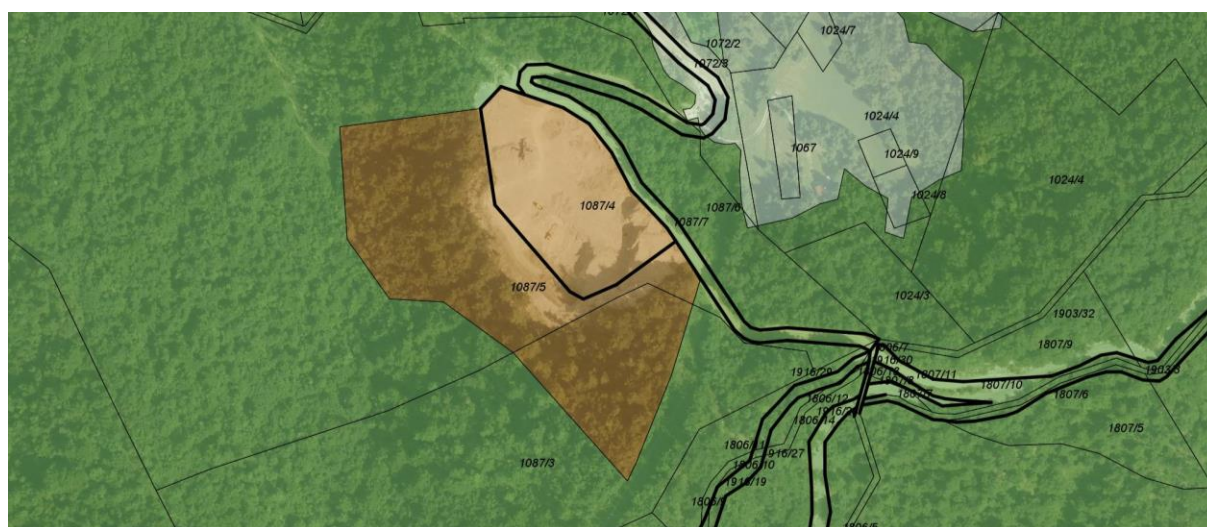
Območje OPPN se nahaja na območju naselja Marinčev Grič, približno 5 km zahodno od Vrhnike in 1 km jugovzhodno od naselja Zaplana. Locirano je ob makadamski cesti med samotno kmetijo Majer in priključkom na lokalno cesto LC 468022 Zaplana-Logar.



Lega območja OPPN v širšem prostoru – makrolokacija

1.2 MIKROLOKACIJA

Obravnavano območje (območje OPPN), v velikosti cca 3,1 ha, zajema zemljišča s parcelnimi številkami 1087/4, 1087/5-del in 1087/3-del, vse k.o. 2000 - Zaplana,, v lasti fizičnih oseb (pretežno v lasti pobudnika).



Območje OPPN in parcelacija, vir: Kaliopa

Severni in osrednji del območja obravnavane lokacije predstavlja območje, kjer je potekalo izkoriščanje mineralne surovine v pridobivalnem prostoru peskokopa Mivšek. V tem delu je formiran osnovni plato zatečenega stanja, ki je na koti cca 621 m n.m.v. do 622 m n.m.v. Ostale površine okoli obstoječega kamnoloma so sklenjene gozdne površine in gre za območje, kjer v preteklosti ni potekalo izkoriščanje mineralne surovine.

Dostop do osnovnega platoja je izveden s severne strani z obstoječim priključkom na javno pot JP 966084 Pot k Majerju. Gre za javno makadamsko pot, ki se jugovzhodno od območja priključi na lokalno cesto LC 468022 Zaplana-Logar.

1.3 NARAVNE ZNAČILNOSTI PROSTORA

Območje z vseh strani obdaja gozd. Nahaja se v vkopu in ni vidno izpostavljeno. Teren narašča s severa proti jugu ter pada z vzhoda proti zahodu. Osnovni plato zatečenega stanja je na koti 621 m n.m.v. do 622 m n.m.v., najnižja točka območja OPPN je na zahodnem delu na koti približno 570 m n.m.v., najvišja pa na jugu na koti približno 655 m n.m.v. Ob vzhodnem robu poteka javna pot JP 966084 Pot k Majerju.



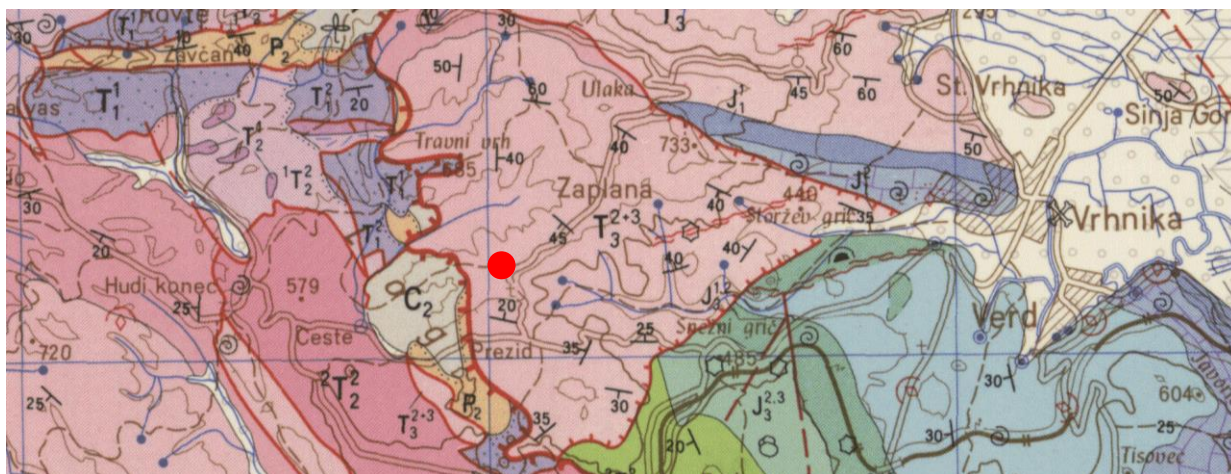
Pogled na območje OPPN s severovzhodne smeri (peskokop Mivšek, skrajno desno kmetija Majer, levo naselji Prezid in Jerinov Grič), vir: Google Earth

Tip tal na območju OPPN je rendzina na apnencu in dolomitu in rjava pokarbonatna tla.



Prikaz tal na območju OPPN, vir: Atlas okolja

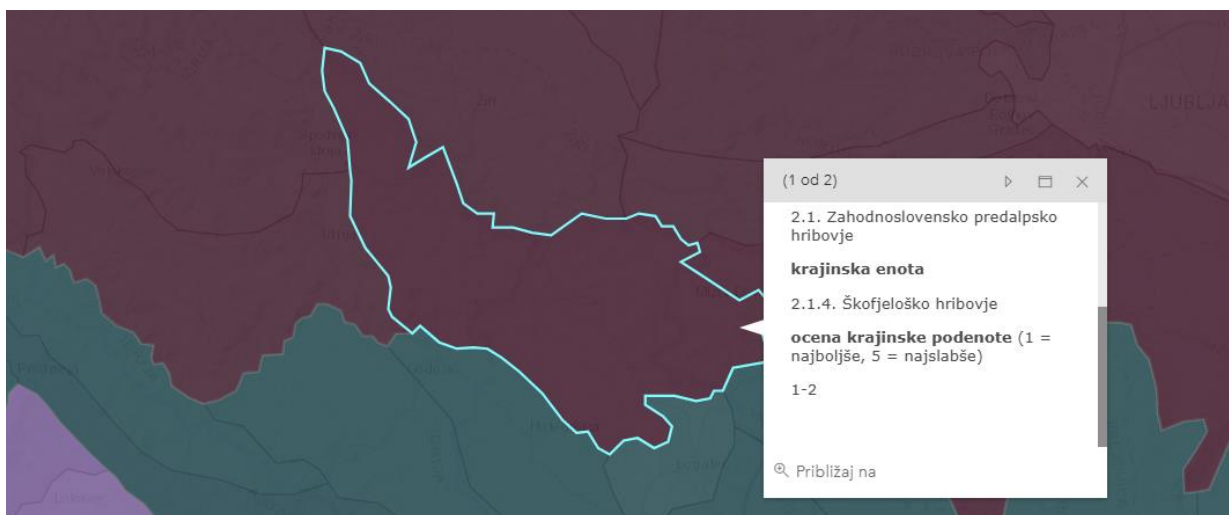
Na območju urejanja je kot glavna geološka enota opredeljena Glavni dolomit s starostjo T3/2+3.



Osnovna geološka karta, vir: spletni portal eGeologija, Geološki zavod Slovenije

1.4 KRAJINSKE ZNAČILNOSTI NA OBMOČJU OPPN

Območje OPPN spada pod krajinsko regijo Predalpske regije in krajinsko enoto Škofjeloško hribovje, s podenoto Rovtarsko hribovje, ki je ovrednotena z oceno 1-2 (vrednost 1 pomeni najboljše, 5 pa najslabše). Za Rovtarsko hribovje je značilna naravna ohranjenost območja kot rezultat reliefne raznolikosti območja. Pestrost oblik in pojavov zvišuje razpršena, vendar skladno z reliefom razporejena poselitev. Prostorski red je zaradi težke orientacije manjši. Na izravninah se pojavljajo celki, ki vzpostavljajo zanimive kontraste in slikovitost prepleta med naravnimi danostmi in ohranjeno tradicionalno krajino. Glede simbolne vrednosti naravnih in kulturnih prvin ima Rovtarsko hribovje lokalni pomen. Na območju OPPN ni evidentiranih izjemnih krajin.



Območje krajinske enote Škofjeloško hribovje, znotraj katere je območje OPPN, vir: Tipologija slovenskih krajin

1.5 DEJANSKA RABA ZEMLJIŠČ

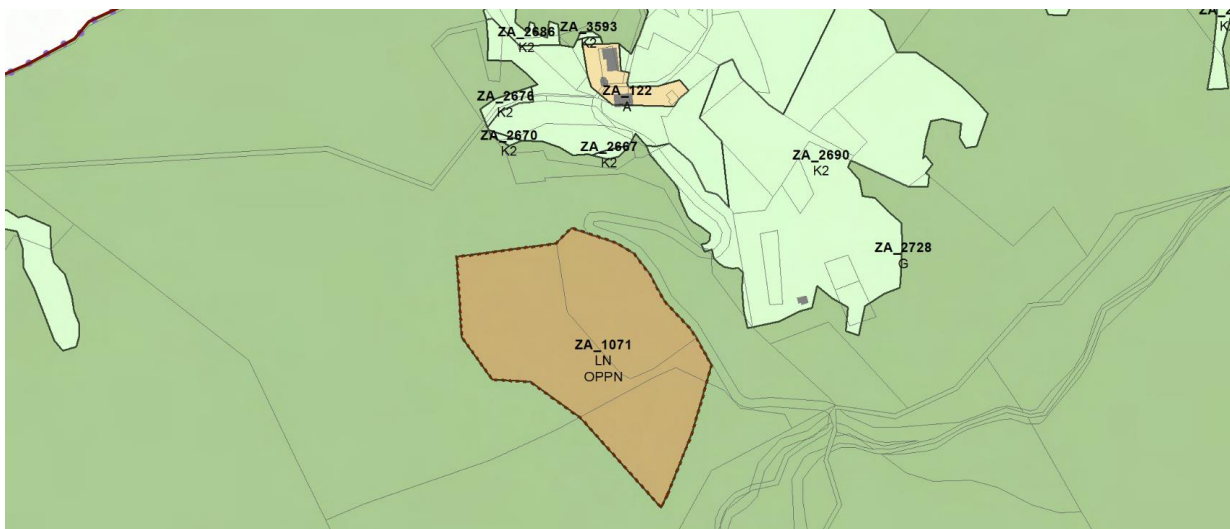
Dejanska raba območja urejanja je gozd (2000) ter pozidano in sorodno območje (3000).



Prikaz dejanske rabe zemljišč na območju OPPN, vir: Kaliopa

1.6 NAMENSKA RABA PROSTORA

OPN za območje OPPN (EUP ZA_1071) določa podrobno namensko rabo LN: območje mineralnih surovin - površine nadzemnega pridobivalnega prostora. Območje je obdano s sklenjenimi gozdnimi površinami (G). Najbližja poselitve - območje površin razpršene gradnje (A) (stanovanjski in gospodarski objekti kmetije Majer) se nahajajo pribl. 650 m severno od območja urejanja. Širitev kamnoloma je predvidena na površine gozda, južno od obstoječega kamnoloma.



Prikaz PNR na območju OPPN (LN – površine nadzemnega pridobivalnega prostora), vir: Kaliopa

1.7 OBMOČJA S POSEBNIM VARSTVENIM REŽIMOM

Območje OPPN **ne posega v kulturno dediščino** in prav tako ne posega v **območje varstva narave** kot tudi ne na **območje zaščitnih gozdov**. Z gozdnogospodarskim načrtom za gozdnogospodarsko območje Ljubljana (2021-2030) je na delu predmetne lokacije na prvi stopnji poudarjena rekreacijska funkcija.

Na vzhodnem robu meji na območje Nature 2000 in ekološko pomembnega območja (EPO) Zaplana.



Prikaz območja Nature 2000 in EPO z označenim območjem kamnoloma, vir: Atlas okolja

1.8 NARAVNA OGROŽENOST

Območje urejanja predmetnega OPPN **ne posega na območje erozije, ne na vodovarstveno območje in ni poplavno**. Nahaja se v območju potresne nevarnosti **s projektnim pospeškom 0,275**.

1.9 DRŽAVNI PROSTORSKI AKTI

Območje OPPN **ne** sega v nobenega od državnih prostorskih izvedbenih aktov.

1.10 GOSPODARSKA JAVNA INFRASTRUKTURA – GJI

Promet: Ob območju, na vzhodni strani poteka makadamska javna pot, JP 966084 Pot k Majerju, ki je tudi dostopna pot do kamnoloma. Dostop je preko obstoječega priključka na severni strani na osnovni plato. Javna pot se jugovzhodno od območja kamnoloma priključi na lokalno cesto, LC468022, Zaplana-Logar (asfaltirana cesta).



Območje dostopa (prikluček javne poti na lokalno cesto), vir: Google Maps

Ostala GJI: Znotraj območja ni gospodarske javne infrastrukture. Ta poteka v bližini. Vodovod severno, elektrika (20 kV prostozračni daljnovod) in telekomunikacije pa jugozahodno od območja.



Prikaz GJI na območju OPPN in v njegovi bližini, vir: Kaliopa

1.11 VPLIVI IN POVEZAVE S SOSEDNJI OBMOČJI

Območje, kamor se umešča kamnolom, je obdano z gozdom. Zaradi nagnjenosti terena, zastrtosti z visokoraslo vegetacijo in umeščenosti v širše gozdno območje lokacija s poselitvenih območij ni vidno izpostavljena. Območje prav tako ni vidno s sosednje kmetije, saj se ta nahaja na nižji nadmorski višini. Neposredna lokacija ob javni poti, ki se nedaleč od območja OPPN priključuje na lokalno cesto, zagotavlja neoviran in direkten dostop.



Pogled na območje OPPN s severne smeri, vir: Google Earth



Zastrt pogled na območje OPPN zaradi obdanosti z gozdom, vir: Google Earth

2 GEODETSKI NAČRT

Geodetski načrt (GN št. Geo3-2024-, Geo3 d.o.o., december 2019) kot podlaga za grafične prikaze je izdelan v državnem koordinatnem sistemu D96/TM; višine so določene z GNSS višinomerstvom - višinska referenčna ploskev SLO_VRP2016/Koper.