

# Prikaz stanja prostora za SD OPPN za počitniško naselje Prezid 2 - del

NAZIV:

**Podatki iz prikaza stanja prostora za  
SD OPPN za počitniško naselje Prezid 2 - del**

NAROČNIK:

**zasebni**

PRIPRAVLJAVEC:

**Občina Vrhnika  
Tržaška cesta 1  
1360 Vrhnika**

PROJEKTANT:

**Delavnica d.o.o.  
Tržaška cesta 3a  
1360 Vrhnika**  
*www.delavnica.eu | info@delavnica.eu*  
Maj Juvanec, direktor

VODJA PROJEKTA:

**Maj Juvanec, univ. dipl. inž. arh.**



EKIPA:

**Maj Juvanec, univ. dipl. inž. arh.  
Anja Petek Ilešič, mag. inž. arh.  
Damijan Gašparič, univ. dipl. inž. arh.  
Uroš Jereb, univ. dipl. inž. arh.**

ŠTEVILKA PROJEKTA,

KRAJ IN DATUM IZDELAVE PROJEKTA:

**014/2023 psp  
Vrhnika, julij 2024**

IDENTIFIKACIJSKA ŠTEVILKA OPPN V PROSTORSKEM  
INFORMACIJSKEM SISTEMU:

**3594**

# Kazalo

<b>1</b>	<b>Uvod.....</b>	<b>2</b>
<b>2</b>	<b>Območja varovanj in posebnih omejitev.....</b>	<b>2</b>
<b>3</b>	<b>Prikaz stanja prostora.....</b>	<b>3</b>
3.1	<i>Varstvo kulturne dediščine .....</i>	<i>3</i>
3.2	<i>Varstvo narave .....</i>	<i>4</i>
3.3	<i>Hidrogeološka območja.....</i>	<i>4</i>
3.4	<i>Varovana območja .....</i>	<i>5</i>
3.5	<i>Potresno nevarno območje .....</i>	<i>5</i>
3.6	<i>Varstvo pred požarom in drugimi nesrečami .....</i>	<i>6</i>
3.7	<i>Prometna infrastruktura.....</i>	<i>6</i>
3.8	<i>Komunalna infrastruktura .....</i>	<i>7</i>
3.9	<i>Strateška območja za kmetijstvo in pridelavo hrane .....</i>	<i>7</i>

## 1 Uvod

Podatki iz prikaza stanja prostora so spremljajoče gradivo SD OPPN skladno s 55. členom Zakona o urejanju prostora - ZUreP-3 (Uradni list RS, št. 199/21, 18/23 – ZDU-1O, 78/23 – ZUNPEOVE, 95/23 – ZIUOPZP in 23/24). Vsebujejo podatke o dejanskem in pravnem stanju prostora.

## 2 Območja varovanj in posebnih omejitev

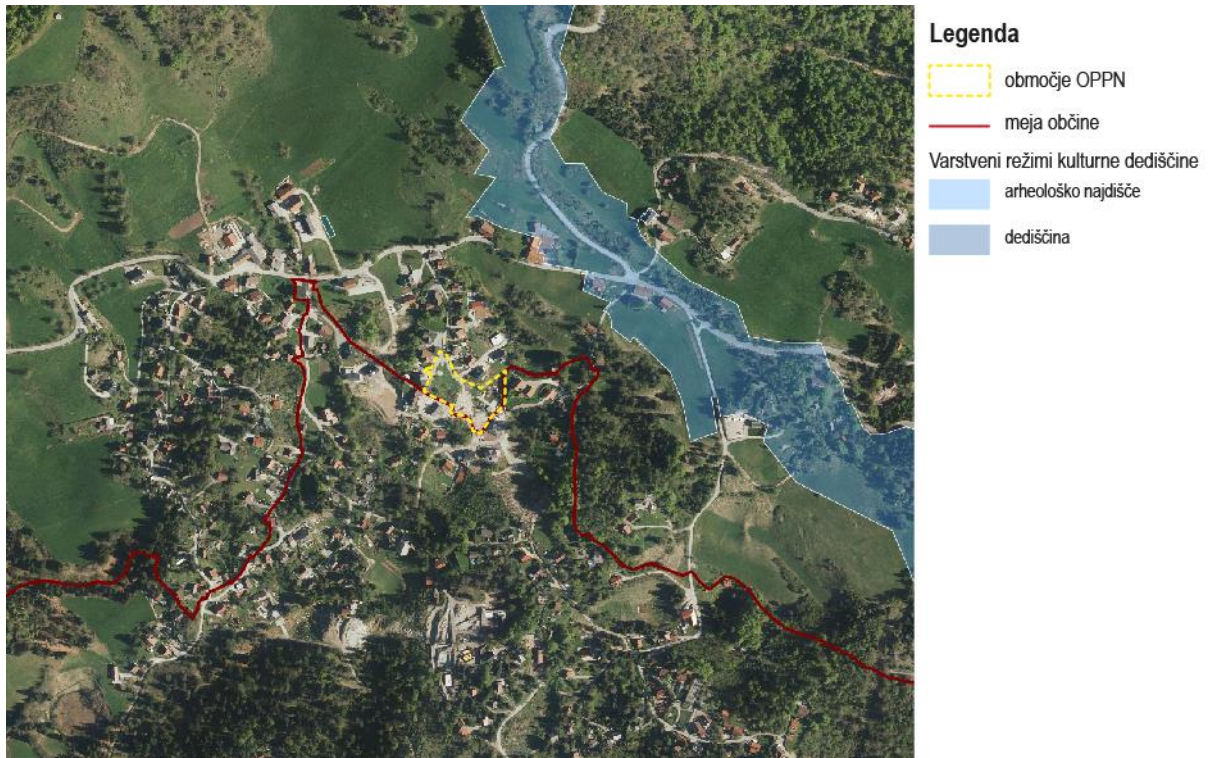
Območje SD OPPN se po podatkih spletnega informacijskega sistema iObčina Občine Vrhnika nahaja na naslednjih območjih varovanj in posebnih omejitev:

VRSTA VARSTVA	OPOMBA
Varstvo kulturne dediščine	-
Varstvo narave	- celotno območje je življenjsko območje medveda – osrednje območje
Varovalni pas vodotoka	-
Vodovarstveno območje	-
Hidrogeološko območje	- obširni in visoko do srednje izdatni vodonosniki
Poplavno ogroženo območje	-
Erozijsko območje	-
Potresno nevarno območje	- pri projektiranju je potrebno upoštevati pospešek tal (g) 0,225 s povratno dobo 475 let (podatek: iObčina) - po podatkih iz Atlasa okolja je pospešek tal 0,275 g
Požarno ogroženi gozdovi	- obravnavano območje meji na gozd 3. stopnje požarne ogroženosti
Območje varstva pred hrupom	- območje OPPN spada v II. stopnjo varstva pred hrupom
Kmetijstvo	- obravnavano območje je strateško pomembno območje za kmetijstvo in pridelavo hrane – manjše zaplate

Tabela 1: Območja varovanj in posebnih omejitev

### 3 Prikaz stanja prostora

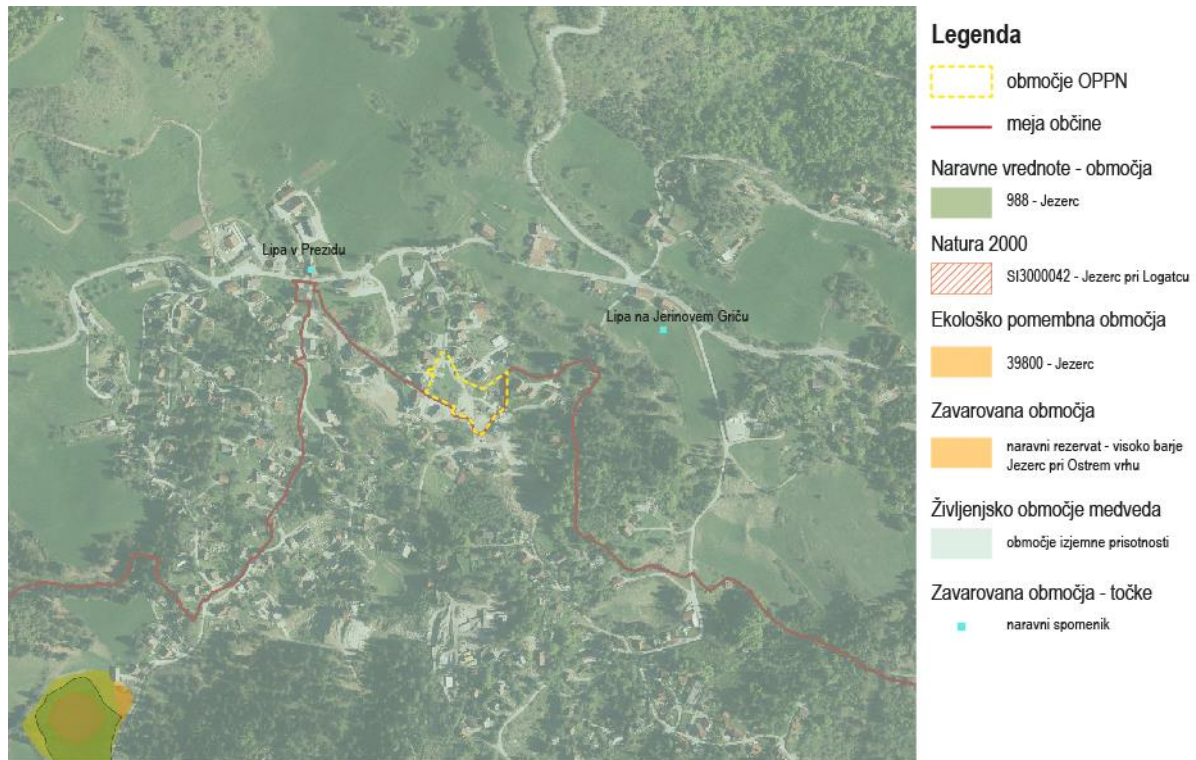
#### 3.1 Varstvo kulturne dediščine



Slika 1: Varstvo kulturne dediščine – varstveni režimi (vir: iObčina)

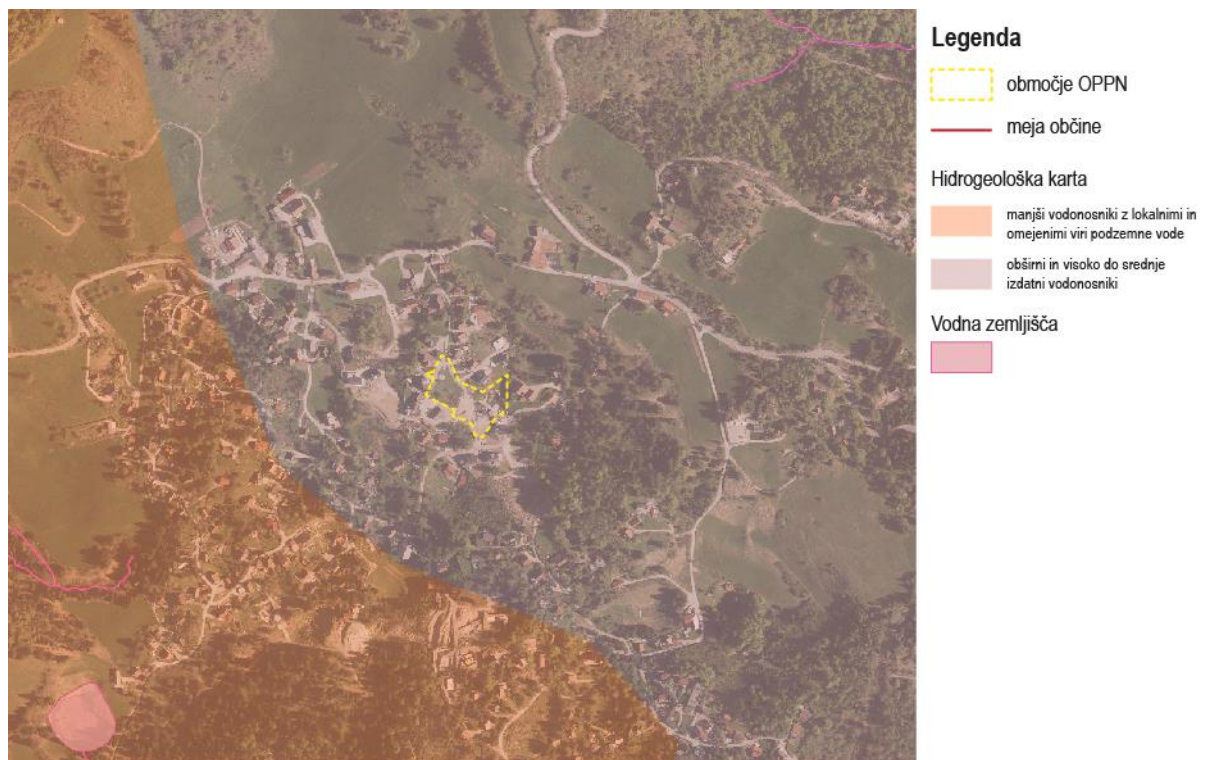


### 3.2 Varstvo narave



Slika 2: Varstvo narave (vir: iObčina)

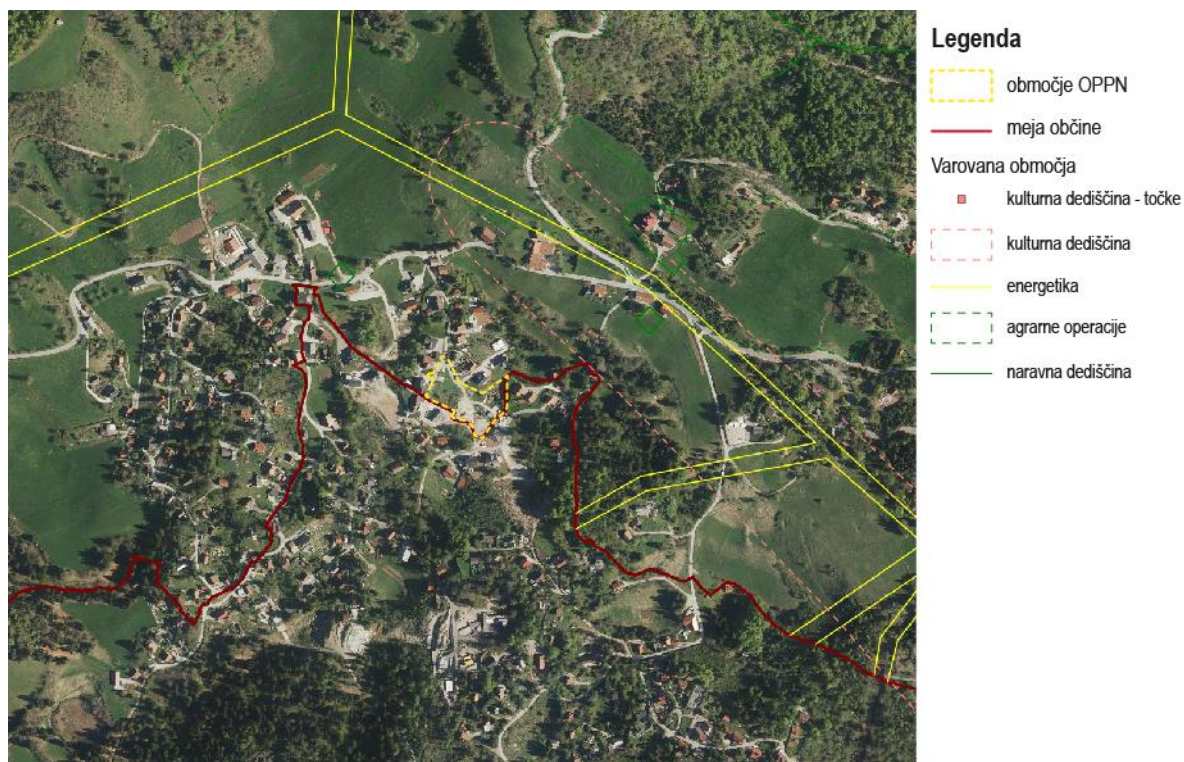
### 3.3 Hidrogeološka območja



Slika 3: Hidrogeološka karta in vodna zemljišča (vir: iObčina)



### 3.4 Varovana območja



Slika 4: Varovana območja (vir: iObčina, občinska uprava)

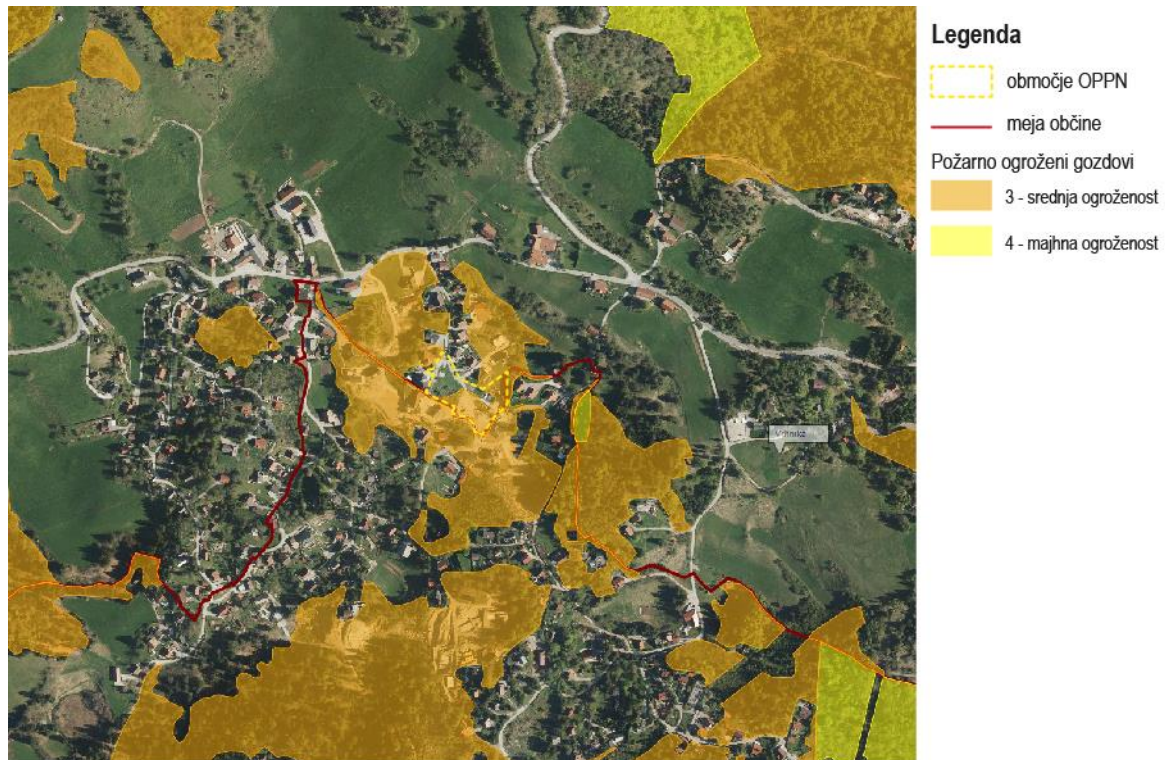
### 3.5 Potresno nevarno območje



Slika 5: Karta potresne nevarnosti, projektni pospešek tal [g] (vir grafike: iObčina, vir podatka: Atlas okolja)

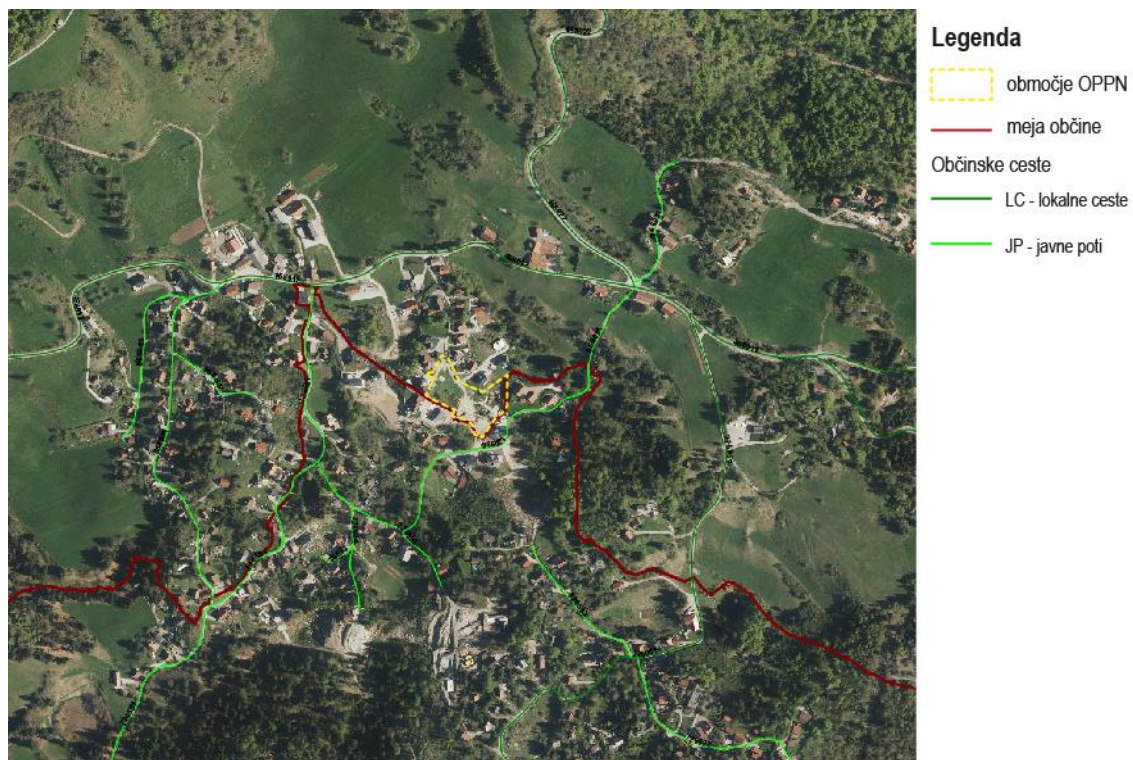


### 3.6 Varstvo pred požarom in drugimi nesrečami



Slika 6: Požarno ogroženi gozdovi (vir: iObčina)

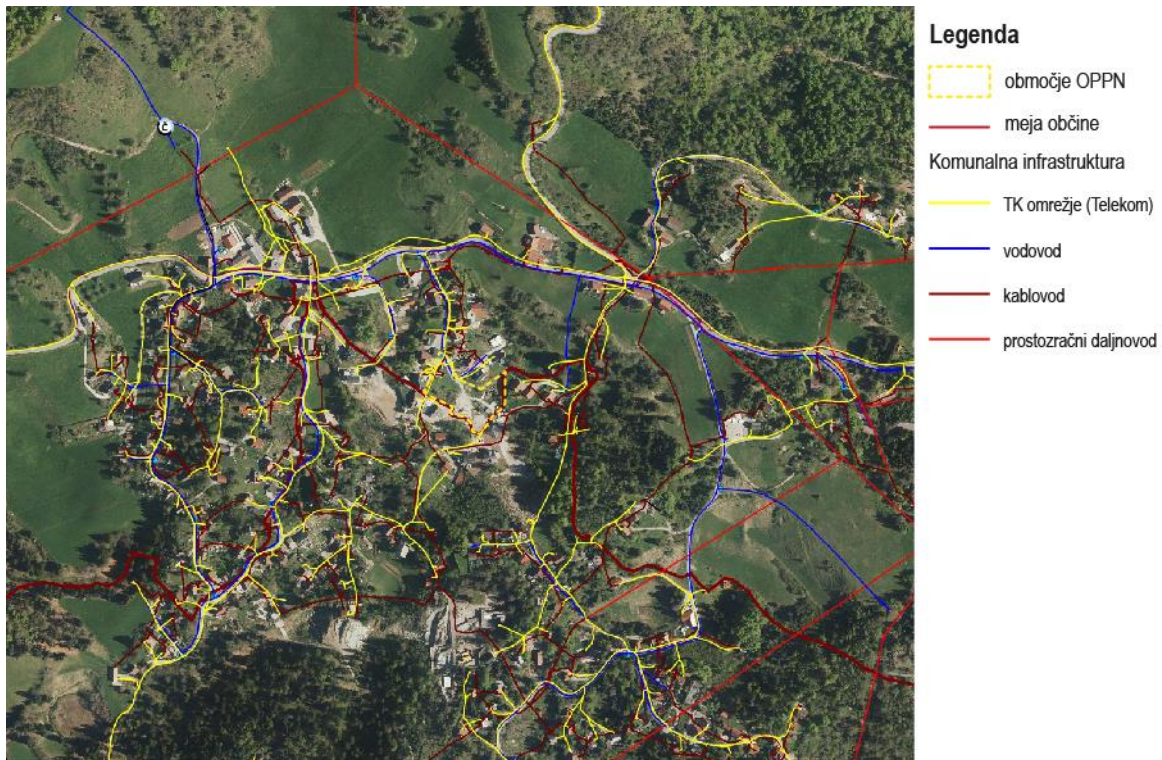
### 3.7 Prometna infrastruktura



Slika 7: Prometna infrastruktura (vir: iObčina)



### 3.8 Komunalna infrastruktura



Slika 8: Komunalna infrastruktura (vir: iObčina)

### 3.9 Strateška območja za kmetijstvo in pridelavo hrane



Slika 9: Strateška območja za kmetijstvo in pridelavo hrane (vir: iObčina)